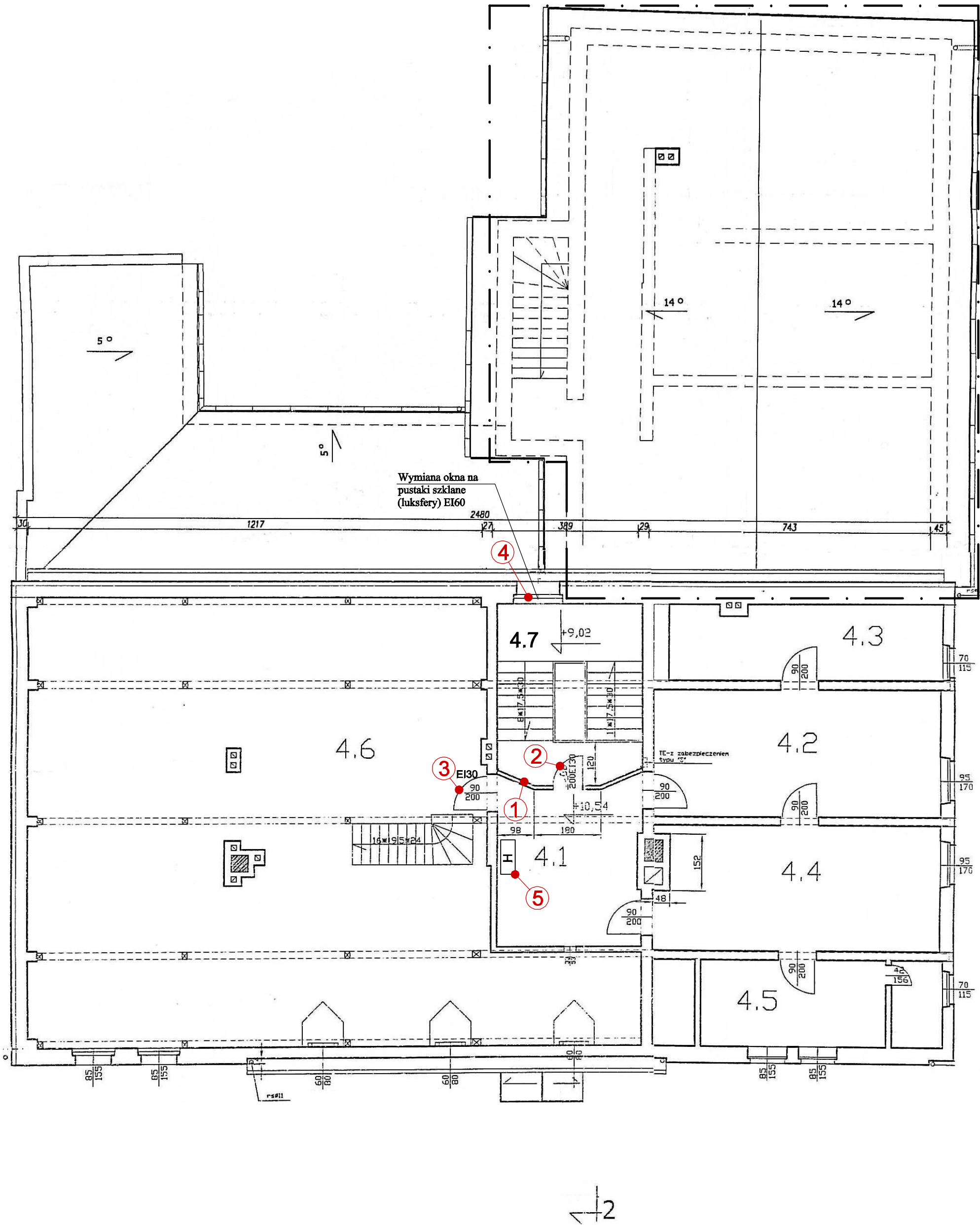


ZAKRES NIE OBJĘTY OPRACOWANIEM



ZESTAWIENIE POWIERZCHNI PODDASZA:

Lp	Nazwa pom.	Posadzka	Powierzchnia [m <sup>2</sup> ]
4.1	Holl	lastryko	16,80
4.2	Strych	podłoga drewniana	25,20
4.3	Strych	podłoga drewniana	14,30
4.4	Strych	podłoga drewniana	24,40
4.5	Strych	podłoga drewniana	11,10
4.6	Strych	podłoga drewniana	155,10
4.7	Klatka schodowa	lastryko	8,50
SUMA POWIERZCHNI			265,40

H PROJEKTOWANE HYDRANTY

- ZAKRES PRAC DO WYKONANIA :
- 1 - Wykonanie ściany wydzielającą klatkę schodową z płyt 2x GKF gr. 12,5mm na stelażu stalowym z wypełnieniem wełną gr. 5cm
  - 2 - Wymiana stolarki drzwiowej w obrębie klatki schodowej na EI30 (1 sztuka drzwi)
  - 3 - Wymiana drzwi do pom. 4.6 na EI30
  - 4 - Wymiana okna na klatce schodowej na pustaki szklane EI30
  - 5 - Wykonanie hydrantów

Z.U.T.B. "MAK-TECH" s.c A.Makaś, W.Wilk ul. Słowackiego 9 Kamienna Góra	PROJEKT WYKONAWCZY			
	Przedmiot inwestycji	PRZEBUDOWA I ZMIANA SPOSOBU UŻYTKOWANIA CZĘŚCI MIESZKALNEJ NA SALE LEKCYJNE W SZKOLE PODSTAWOWEJ W MISZKOWICACH NR 8		
	Zlecienniodawca	Gmina Lubawka Plac Wolności 1, 58-420 Lubawka		
	Adres inwestycji	dz. nr 11, obręb Miszkowice		
	Specjalność	BUDOWLANA	Podpis	RYS. nr 6/Z
	Projektant	mgr inż. arch. Magdalena Moździoch upr. 27/09/DOLA mgr inż. Włodzimierz Wilk upr. 557/01/DUW mgr inż. Adam Makaś upr. 185/76		
	Asystent projektanta	mgr inż. Jarosław Zbrzyzny		
Nazwa rys.				SKALA 1:100
RZUT PODDASZA				DATA Maj 2012